

Coral RF 无线模块选项手册

无线窄带模组

无线实时传输模组

FSK无线模组

LORA无线模组

Zigbee无线模组

BLE无线模组

ASK无线模组

联系方式:

深圳市宝安区新安街道74区鑫宝源大厦307

服务专线: 0755 29662101

传真 : 0755 29662101

邮箱: info@hkulike.com

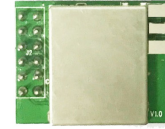
网站: www.hkulike.com

2.4G FSK无线模块



N201AP

无线速率: 2.4 - 500 kbps
发射功率: +1dBm
接收灵敏度: -102dBm
制式: FSK
频率: 2400M - 2483Mhz
PIN接口
接口: SPI
机械尺寸: 21 x 15 x 3 mm
工作电压: 2-3.6V
休眠电流: 1uA
射频芯片: CC2500
安装方式: 插件



N202AP

无线速率: 2.4 - 500 kbps
发射功率: +20dBm
接收灵敏度: -102dBm
制式: FSK
频率: 2400M - 2483Mhz
PIN接口
接口: SPI
机械尺寸: 28 x 18 x 3 mm
工作电压: 2-3.6V
休眠电流: 1uA
射频芯片: CC2500
安装方式: 插件



N207AS

无线速率: 2.4 - 500 kbps
发射功率: +1dBm
接收灵敏度: -102dBm
制式: FSK
频率: 2400M - 2483Mhz
PCB天线, IPEX
接口: 串口, SPI
机械尺寸: 26 x 17 x 3 mm
工作电压: 2-3.6V
休眠电流: 1uA
射频芯片: CC2510
安装方式: SMD



N208AP

无线速率: 2.4 - 500 kbps
发射功率: +1dBm
接收灵敏度: -102dBm
制式: FSK
频率: 2400M - 2483Mhz
PCB天线
接口: USB
机械尺寸: 34 x 17 x 3 mm
工作电压: 5V
射频芯片: CC2511
安装方式: 插件



N203BS

无线速率: 250 - 2000 kbps
发射功率: +1dBm
接收灵敏度: -102dBm
制式: FSK
频率: 2400M - 2483Mhz
PCB天线
接口: 串口
机械尺寸: 26 x 17 x 3 mm
工作电压: 5V
射频芯片: CC2543
安装方式: 贴片



N204AS

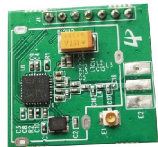
无线速率: 250 - 2000 kbps
发射功率: +20dBm
接收灵敏度: -102dBm
制式: FSK
频率: 2400M - 2483Mhz
PCB天线
接口: USB
机械尺寸: 34 x 17 x 3 mm
工作电压: 5V
射频芯片: CC2543,PA
安装方式: 贴片

2.4G FSK无线模块



N204AS

无线速率: 250 - 2000 kbps
发射功率: +20dBm
接收灵敏度: -96dBm
制式: FSK
频率: 2400M - 2483Mhz
PIN接口, IPEX
接口: 串口, SPI
机械尺寸: 21 x 15 x 3 mm
工作电压: 2-3.6V
休眠电流: 1uA
射频芯片: CC2543
安装方式: 贴片



N203AS

无线速率: 250 - 2000 kbps
发射功率: +1dBm
接收灵敏度: -102dBm
制式: FSK
频率: 2400M - 2483Mhz
PCB天线, IPEX
接口: 串口
机械尺寸: 27 x 27 x 3 mm
工作电压: 2-3.6V
休眠电流: 1uA
射频芯片: CC2543
安装方式: SMD



N206AP

无线速率: 250 - 2000 kbps
发射功率: +4dBm
接收灵敏度: -96dBm
制式: FSK
频率: 2400M - 2483Mhz
PIN接口
接口: USB
机械尺寸: 28 x 18 x 3 mm
工作电压: 5V
射频芯片: CC2543
安装方式: 插件

CC2500, CC2510, CC2543

Coral RF

联系方式:

深圳市宝安区新安街道74区鑫宝源大厦307

服务专线: 0755 29662101

传真 : 0755 29662101

邮箱: info@hkulike.com

网站: www.hkulike.com.cn

深圳市禾研科技有限公司对上述产品拥有最终解释权。

更多定制模块请与我们联系，谢谢!