

## N507 SPI模块

CC1101 PA FSK SPI无线模块 410-464Mhz,22dbm

### 模块简介

**N507**集成了TI CC1101，是一款面向低成本、低功耗，中远距离、小体积的无线FSK模块。

使用SUB 1G ISM免费频段。

**N507**无线模块采用2层板设计，拥有出色的阻抗匹配，和抗干扰性，有高达1000m的通信距离（可视距离）。RF性能：发射功率24dbm（最大），接收灵敏度 -116dbm（速率为1000 bps），RF链路128dbm。

### 模块硬件配置

接口：SPI

机械尺寸：27 x 23 X 3 mm

工作温度：-30°C - +70°C

存储温度：-40°C - +80°C

工作电压：2 - 3.6V

PA工作电压：3 - 5V

休眠电流：1uA

发射电流：300mA

接收电流：17mA

RF CHIP: CC1101

安装方式：贴片

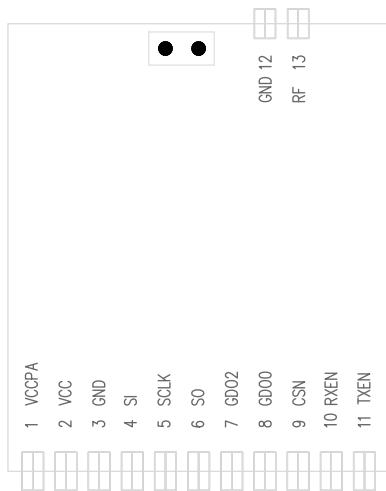
## 软件配置

Asynchronous  
收发模式  
低功耗模式  
安全模式  
RSSI模式  
Serial bootloader  
可变数据包长度

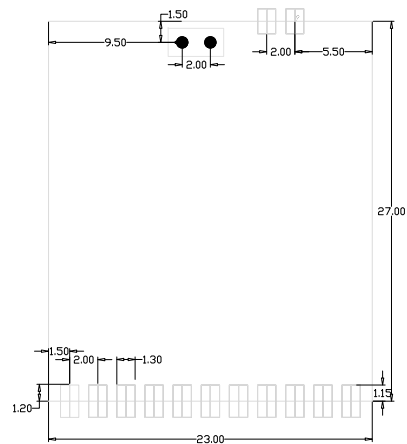
## 射频接口

射频引脚  
工作频率：410-464MHz  
调制方式：FSK  
RF DATA速率：1.2K - 500Kbps  
RF输出功率：24dBm  
RF接收灵敏度：-116dBm

## 引脚尺寸图



引脚说明



单位：mm

## 发射接收逻辑图

	TXEN	RXEN
Transmitt	1	0
Receive	0	1
Sleep	0	0

## 订货信息

N507-A-S-434M 200mW 小功率无线模块 410-464Mhz

N503-A-S-434M 10mW 小功率无线模块 410-464Mhz

## 联系我们

深圳市禾研科技有限公司

深圳市宝安区新安街道74区鑫宝源大厦307

工作热线：0755-29662101

网站: [www.hkulike.com](http://www.hkulike.com)

邮箱: [info@hkulike.com](mailto:info@hkulike.com)