

# **Coral RF** 无线模块选项手册

无线窄带模组

无线实时传输模组

FSK无线模组

LORA无线模组

Zigbee无线模组

BLE无线模组

ASK无线模组

联系方式:

深圳市宝安区新安街道74区鑫宝源大厦307

服务专线: 0755 29662101

传真 : 0755 29662101

邮箱: [info@hkulike.com](mailto:info@hkulike.com)

网站: [www.hkulike.com](http://www.hkulike.com)

# 无线实时传输模块



N501AS

无线速率: 1 to 300 kbps  
发射功率: +12dBm  
接收灵敏度: -116 dBm  
制式: 4GFSK, 2GFSK, 2FSK  
频率: 431M - 464M, 862M - 928MHz  
RF PIN接口  
接口: 串口, SPI, IIC  
机械尺寸: 29 x 21 mm x 3mm  
工作电压: 2-3.6V  
休眠电流: 1uA  
芯片: ADF7023, MCU  
安装方式: 贴片



N502AS

无线速率: 1 to 300 kbps  
发射功率: +23dBm  
接收灵敏度: -120 dBm  
制式: 4GFSK, 2GFSK, 2FSK  
频率: 431M - 464M, 862M - 928MHz  
RF PIN接口  
接口: 串口, SPI, IIC  
机械尺寸: 36 x 24 x 3 mm  
工作电压: 2-3.6V  
PA工作电压: 3-5V  
休眠电流: 2uA  
芯片: ADF7023, MCU  
安装方式: 贴片



N502ES

无线速率: 1 to 300 kbps  
发射功率: +30dBm(+3.3V)  
接收灵敏度: -122 dBm  
制式: 4GFSK, 2GFSK, 2FSK  
频率: 431M - 464M, 862M - 928MHz  
RF PIN接口, IPEX  
接口: 串口, SPI, IIC  
机械尺寸: 42 x 24 x 3 mm  
工作电压: 2-3.6V  
PA工作电压: 2-5V  
休眠电流: 2uA  
芯片: ADF7023, MCU  
安装方式: 贴片



N502FS

无线速率: 1 to 300 kbps  
发射功率: +33dBm(+5V)  
接收灵敏度: -122 dBm  
制式: 4GFSK, 2GFSK, 2FSK  
频率: 862M - 928MHz  
RF PIN接口, IPEX  
接口: 串口, SPI, IIC  
机械尺寸: 42 x 24 x 3 mm  
工作电压: 2-3.6V  
PA工作电压: 3-6V  
休眠电流: 2uA  
芯片: ADF7023, MCU  
安装方式: 贴片



N210AS

无线速率: 50 to 2000 kbps  
发射功率: +4dBm(+3.3V)  
接收灵敏度: -96 dBm  
制式: 4GFSK, 2GFSK, 2FSK  
频率: 2400M - 2483MHz  
RF PIN接口, IPEX  
接口: 串口, SPI, IIC  
机械尺寸: 32 x 21 x 3 mm  
工作电压: 2-3.6V  
休眠电流: 1uA  
芯片: ADF7242, MCU  
安装方式: 贴片



N211AS

无线速率: 50 to 2000 kbps  
发射功率: +23dBm(+3.3V)  
接收灵敏度: -96 dBm  
制式: 4GFSK, 2GFSK, 2FSK  
频率: 2400M - 2483MHz  
RF PIN接口, IPEX  
接口: 串口, SPI, IIC  
机械尺寸: 38 x 24 x 3 mm  
工作电压: 2-3.6V  
PA工作电压: 2-3.6V  
休眠电流: 1uA  
芯片: ADF7242, MCU  
安装方式: 贴片

# 无线窄带模块



N511AS

无线速率: 0 - 200 kbps  
发射功率: +15dBm  
接收灵敏度: -120dBm  
制式: 4GFSK, 2GFSK, 2FSK , 窄带  
频率 : 410M - 480M,820M - 960M , 164M-192Mhz  
PIN接口  
接口: SPI  
机械尺寸: 20 x 17 mm x 3 mm  
工作电压: 2-3.6V  
休眠电流 : 1uA  
射频芯片: TI CC1120  
安装方式: SMD



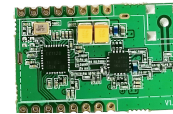
N515DS

无线速率: 0 - 200 kbps  
发射功率: +33dBm  
接收灵敏度: -124dBm  
制式: 4GFSK, 2GFSK, 2FSK , 窄带  
频率 : 820M - 960Mhz  
PIN接口  
接口: SPI  
机械尺寸: 36 x 23 mm x 3 mm  
工作电压: 2-3.6V  
PA工作电压: 3-6V  
休眠电流 : 1uA  
射频芯片: TI CC1120  
安装方式: SMD



N515AS

无线速率: 0 - 200 kbps  
发射功率: +24dBm  
接收灵敏度: -120dBm  
制式: 4GFSK, 2GFSK, 2FSK , 窄带  
频率 : 410M - 480M,820M - 960M , 164M-192Mhz  
PIN接口  
接口: SPI  
机械尺寸: 20 x 17 mm x 3 mm  
工作电压: 2-3.6V  
休眠电流 : 1uA  
射频芯片: TI CC1120  
安装方式: SMD



N516CS

无线速率: 0 - 200 kbps  
发射功率: +27dBm  
接收灵敏度: -122dBm  
制式: 4GFSK, 2GFSK, 2FSK , 窄带  
频率 : 820M - 960Mhz  
PIN接口  
接口: SPI  
机械尺寸: 20 x 17 mm x 3 mm  
工作电压: 2-3.6V  
休眠电流 : 1uA  
射频芯片: TI CC1120  
安装方式: SMD



N515ES

无线速率: 0 - 200 kbps  
发射功率: +30dBm ( 3.3V )  
接收灵敏度: -124dBm  
制式: 4GFSK, 2GFSK, 2FSK , 窄带  
频率 : 410M - 480M,820M - 960M , 164M-192Mhz  
PIN接口 , ipex  
接口: SPI  
机械尺寸: 36 x 23 mm x 3 mm  
工作电压: 3V  
PA工作电压: 2-5V  
休眠电流 : 2uA  
射频芯片: TI CC1120  
安装方式: SMD



N517AS

无线速率: 0 - 200 kbps  
发射功率: +24dBm ( 3.3V )  
接收灵敏度: -124dBm  
制式: 4GFSK, 2GFSK, 2FSK , 窄带  
频率 : 410M - 480M,820M - 960M , 164M-192Mhz  
PIN接口 , ipex  
接口: SPI  
机械尺寸: 36 x 23 mm x 3 mm  
工作电压: 3V  
PA工作电压: 2-5V  
休眠电流 : 1uA  
射频芯片: TI CC1125  
安装方式: SMD

# 无线窄带模块



N517ES

无线速率: 0 - 200 kbps  
发射功率: +30dBm ( 3.3V )  
接收灵敏度: -126dBm  
制式: 4GFSK, 2GFSK, 2FSK , 窄带  
频率 : 410M - 480M,820M - 960M , 164M-192Mhz  
PIN接口,ipex  
接口: SPI  
机械尺寸: 36 x 23 mm x 3 mm  
工作电压: 2-3.6V  
PA工作电压: 2-5V  
休眠电流 : 2uA  
射频芯片: TI CC1125  
安装方式: SMD



N517DS

无线速率: 0 - 200 kbps  
发射功率: +33dBm ( 5V )  
接收灵敏度: -126dBm  
制式: 4GFSK, 2GFSK, 2FSK , 窄带  
频率 : 860M - 960Mhz  
PIN接口,IPEX  
接口: SPI  
机械尺寸: 36 x 23 mm x 3 mm  
工作电压: 2-3.6V  
PA工作电压: 3-6V  
休眠电流 : 1uA  
射频芯片: TI CC1125  
安装方式: SMD



N512AS

无线速率: 0 - 200 kbps  
发射功率: +15dBm  
接收灵敏度: -120dBm  
制式: 4GFSK, 2GFSK, 2FSK , 窄带  
频率 : 410M - 480M,820M - 960M , 164M-192Mhz  
PIN接口  
接口: 串口,SPI,IIC  
机械尺寸: 20 x 17 mm x 3 mm  
工作电压: 2-3.6V  
休眠电流 : 1uA  
射频芯片: TI CC1120  
安装方式: SMD



N513AS

无线速率: 0 - 200 kbps  
发射功率: +24dBm  
接收灵敏度: -122dBm  
制式: 4GFSK, 2GFSK, 2FSK , 窄带  
频率 : 410M - 480M,820M - 960M , 164M-192Mhz  
PIN接口  
接口: 串口,SPI,IIC  
机械尺寸: 20 x 17 mm x 3 mm  
工作电压: 2-3.6V  
休眠电流 : 1uA  
射频芯片: TI CC1120  
安装方式: SMD



N513FS

无线速率: 0 - 200 kbps  
发射功率: +30dBm ( 3.3V )  
接收灵敏度: -124dBm  
制式: 4GFSK, 2GFSK, 2FSK , 窄带  
频率 : 410M - 480M,820M - 960M , 164M-192Mhz  
PIN接口 , ipex  
接口: 串口,SPI,IIC  
机械尺寸: 36 x 23 mm x 3 mm  
工作电压: 3V  
PA工作电压: 2-5V  
休眠电流 : 2uA  
射频芯片: TI CC1120  
安装方式: SMD



N513ES

无线速率: 0 - 200 kbps  
发射功率: +33dBm ( 5V )  
接收灵敏度: -124dBm  
制式: 4GFSK, 2GFSK, 2FSK , 窄带  
频率 : 860M - 960Mhz  
PIN接口 , ipex  
接口: 串口,SPI,IIC  
机械尺寸: 36 x 23 mm x 3 mm  
工作电压: 3V  
PA工作电压: 2-5V  
休眠电流 : 2uA  
射频芯片: TI CC1120  
安装方式: SMD

# SUB 1G FSK无线模块



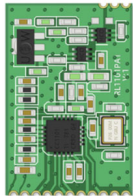
N503AS

无线速率: 1.2 - 500 kbps  
发射功率: +12dBm  
接收灵敏度: -112dBm  
制式: 4GFSK, 2GFSK, 2FSK  
频率: 779M - 928M,434M/458Mhz  
PIN接口  
接口: SPI  
机械尺寸: 17 x 16 mm x 3 mm  
工作电压: 2-3.6V  
休眠电流: 1uA  
射频芯片: TI CC1101  
安装方式: SMD



N504AS

无线速率: 1.2 - 500 kbps  
发射功率: +12dBm  
接收灵敏度: -112dBm  
制式: 4GFSK, 2GFSK, 2FSK  
频率: 779M - 928M,434M/458Mhz  
PIN接口  
接口: SPI  
机械尺寸: 27 x 18 mm x 3 mm  
工作电压: 2-3.6V  
休眠电流: 1uA  
射频芯片: TI CC1101  
安装方式: SMD



N507AS

无线速率: 1.2 - 500 kbps  
发射功率: +22dBm  
接收灵敏度: -112dBm  
制式: 4GFSK, 2GFSK, 2FSK  
频率: 779M - 928M,434M/458Mhz  
PIN接口  
接口: SPI  
机械尺寸: 27 x 18 mm x 3 mm  
工作电压: 2-3.6V  
休眠电流: 1uA  
射频芯片: TI CC1101  
安装方式: SMD



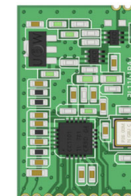
N510AS

无线速率: 0 - 200 kbps  
发射功率: +15dBm  
接收灵敏度: -120dBm  
制式: 4GFSK, 2GFSK, 2FSK  
频率: 410M - 480M,820M - 960Mhz  
PIN接口  
接口: 串口,SPI,IIC  
机械尺寸: 20 x 17 mm x 3 mm  
工作电压: 2-3.6V  
休眠电流: 1uA  
射频芯片: TI CC1121  
安装方式: SMD



N506AS

无线速率: 1.2 - 500 kbps  
发射功率: +12dBm  
接收灵敏度: -112dBm  
制式: 4GFSK, 2GFSK, 2FSK  
频率: 779M - 928M,434M/458Mhz  
PIN接口  
接口: SPI  
机械尺寸: 17 x 16 mm x 3 mm  
工作电压: 2-3.6V  
休眠电流: 1uA  
射频芯片: TI CC1100E  
安装方式: SMD



N508AS

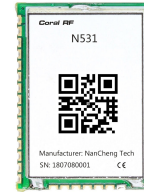
无线速率: 0 - 200 kbps  
发射功率: +22dBm ( 3.3V )  
接收灵敏度: -124dBm  
制式: 4GFSK, 2GFSK, 2FSK  
频率: 480M-510Mhz  
PIN接口, ipex  
接口: SPI  
机械尺寸: 27 x 18 mm x 3 mm  
工作电压: 2-3.6V  
休眠电流: 1uA  
射频芯片: TI CC1100E  
安装方式: SMD

# SUB 1G FSK无线模块



N530AS

无线速率: 0.3 - 1000 kbps  
发射功率: +14dBm ( 3.3V )  
接收灵敏度: -124dBm  
制式: 4GFSK, 2GFSK, 2FSK  
频率 : 863M - 930M,410M - 510MHz  
PIN接口 , ipex  
接口: 串口  
机械尺寸: 25 x 19 mm x 3 mm  
工作电压: 2-3.6V  
休眠电流 : 1uA  
射频芯片: TI CC1312  
安装方式: SMD



N531AS

无线速率: 0.3 - 1000 kbps  
发射功率: +14dBm ( 3.3V )  
接收灵敏度: -124dBm  
制式: 4GFSK, 2GFSK, 2FSK  
频率 : 863M - 930M,410M - 510MHz  
PIN接口 , ipex  
接口: 串口  
机械尺寸: 25 x 19 mm x 3 mm  
工作电压: 2-3.6V  
休眠电流 : 1uA  
射频芯片: TI CC1312  
安装方式: SMD



N532FS

无线速率: 0.3 - 1000 kbps  
发射功率: +24dBm ( 3.3V )  
接收灵敏度: -124dBm  
制式: 4GFSK, 2GFSK, 2FSK  
频率 : 863M - 930M,410M - 510MHz  
PIN接口 , ipex  
接口: 串口,SPI,IIC  
机械尺寸: 31 x 22 mm x 3 mm  
工作电压: 2-3.6V  
PA工作电压: 3-6V  
休眠电流 : 1uA  
射频芯片: TI CC1310/CC1312  
安装方式: SMD



N532CS

无线速率: 0.3 - 1000 kbps  
发射功率: +27dBm ( 3.3V )  
接收灵敏度: -126dBm  
制式: 4GFSK, 2GFSK, 2FSK  
频率 : 863M - 930M,410M - 510MHz  
PIN接口 , ipex  
接口: 串口,SPI,IIC  
机械尺寸: 31 x 22 mm x 3 mm  
工作电压: 2-3.6V  
休眠电流 : 1uA  
射频芯片: TI CC1310/CC1312  
安装方式: SMD



N532FS

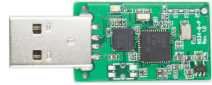
无线速率: 0.3 - 1000 kbps  
发射功率: +30dBm ( 3.3V )  
接收灵敏度: -126dBm  
制式: 4GFSK, 2GFSK, 2FSK  
频率 : 863M - 930M,410M - 510MHz  
PIN接口 , ipex  
接口: 串口,SPI,IIC  
机械尺寸: 36 x 22 mm x 3 mm  
工作电压: 2-3.6V  
PA工作电压: 2-5V  
休眠电流 : 1uA  
射频芯片: TI CC1310/CC1312  
安装方式: SMD



N532CS

无线速率: 0.3 - 1000 kbps  
发射功率: +33dBm ( 5V )  
接收灵敏度: -126dBm  
制式: 4GFSK, 2GFSK, 2FSK  
频率 : 863M - 930M,410M - 510MHz  
PIN接口 , ipex  
接口: 串口,SPI,IIC  
机械尺寸: 36 x 22 mm x 3 mm  
工作电压: 2-3.6V  
PA工作电压: 3-6V  
休眠电流 : 1uA  
射频芯片: TI CC1310/CC1312  
安装方式: SMD

# SUB 1G FSK无线模块



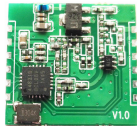
N534AP

无线速率: 0.3 - 1000 kbps  
发射功率: +14dBm ( 3.3V )  
接收灵敏度: -124dBm  
制式: 4GFSK, 2GFSK, 2FSK  
频率: 863M - 930M,410M - 510MHz  
PIN接口, ipex  
接口: USB  
机械尺寸: 33 x 19 mm x 3 mm  
工作电压: 2-3.6V  
休眠电流: 1uA  
射频芯片: TI CC1310/CC1312  
安装方式: SMD



N540AS

无线速率: 1.2 - 500 kbps  
发射功率: +20dBm ( 3.3V )  
接收灵敏度: -120dBm  
制式: 4GFSK, 2GFSK, 2FSK  
频率: 863M - 930M,410M - 510MHz  
PIN接口, ipex  
接口: SPI  
机械尺寸: 16 x 16 mm x 3 mm  
工作电压: 2-3.6V  
休眠电流: 1uA  
射频芯片: SI4463  
安装方式: SMD



N541AS

无线速率: 1.2 - 500 kbps  
发射功率: +24dBm ( 3.3V )  
接收灵敏度: -124dBm  
制式: 4GFSK, 2GFSK, 2FSK  
频率: 863M - 930M,410M - 510MHz  
PIN接口, ipex  
接口: 串口,SPI,IIC  
机械尺寸: 31 x 22 mm x 3 mm  
工作电压: 2-3.6V  
PA工作电压: 3-6V  
休眠电流: 1uA  
射频芯片: SI4463  
安装方式: SMD



N544AS

无线速率: 1.2 - 500 kbps  
发射功率: +30dBm ( 3.3V )  
接收灵敏度: -124dBm  
制式: 4GFSK, 2GFSK, 2FSK  
频率: 863M - 930M,410M - 510MHz  
PIN接口, ipex  
接口: SPI  
机械尺寸: 30 x 24 mm x 3 mm  
工作电压: 2-3.6V  
PA工作电压: 2-5V  
休眠电流: 1uA  
射频芯片: SI4463  
安装方式: SMD



N545AS

无线速率: 1.2 - 500 kbps  
发射功率: +33dBm ( 3.3V )  
接收灵敏度: -126dBm  
制式: 4GFSK, 2GFSK, 2FSK  
频率: 863M - 930Mhz  
PIN接口, ipex  
接口: SPI  
机械尺寸: 30 x 24 mm x 3 mm  
工作电压: 2-3.6V  
PA工作电压: 3-6V  
休眠电流: 1uA  
射频芯片: SI4463  
安装方式: SMD

# LORA 无线模块



N411AS

无线速率: 0.018 to 37.5 kbps  
发射功率: +19dBm  
接收灵敏度: -148dBm  
制式: LORA  
频率: 410Mhz-510Mhz  
PIN接口  
接口: SPI  
机械尺寸: 17 x 16 mm x 3 mm  
工作电压: 2-3.6V  
休眠电流: 1uA  
射频芯片: Sx1278  
安装方式: SMD



N419AS

无线速率: 1.2 to 37.5 kbps  
发射功率: +19dBm  
接收灵敏度: -131dBm  
制式: LORA  
频率: 820Mhz-960Mhz  
PIN接口  
接口: SPI  
机械尺寸: 17 x 16 mm x 3 mm  
工作电压: 2-3.6V  
休眠电流: 1uA  
射频芯片: Sx1272  
安装方式: SMD



N412AS

无线速率: 0.018 to 37.5 kbps  
发射功率: +19dBm  
接收灵敏度: -148dBm  
制式: LORA  
频率: 410Mhz-510Mhz  
PIN接口  
接口: 串口, SPI, IIC  
机械尺寸: 29 x 21 mm x 3 mm  
工作电压: 2-3.6V  
休眠电流: 1uA  
射频芯片: Sx1278  
安装方式: SMD



N410AS

无线速率: 1.2 to 37.5 kbps  
发射功率: +19dBm  
接收灵敏度: -131dBm  
制式: LORA  
频率: 820Mhz-960Mhz  
PIN接口  
接口: 串口, SPI, IIC  
机械尺寸: 29 x 21 x 3 mm  
工作电压: 2-3.6V  
休眠电流: 1uA  
射频芯片: Sx1272  
安装方式: SMD



N414AS

无线速率: 0.018 to 37.5 kbps  
发射功率: +27dBm  
接收灵敏度: -148dBm  
制式: LORA  
频率: 410Mhz-510Mhz  
PIN接口  
接口: 串口, SPI, IIC  
机械尺寸: 36 x 24 mm x 3 mm  
工作电压: 2-3.6V  
PA工作电压: 3-6V  
休眠电流: 1uA  
射频芯片: Sx1278  
安装方式: SMD



N416AS

无线速率: 1.2 to 37.5 kbps  
发射功率: +27dBm  
接收灵敏度: -148dBm  
制式: LORA  
频率: 410Mhz-510Mhz  
PIN接口  
接口: 串口, SPI, IIC  
机械尺寸: 36 x 24 mm x 3 mm  
工作电压: 2-3.6V  
PA工作电压: 3-6V  
休眠电流: 1uA  
射频芯片: Sx1272  
安装方式: SMD



# LORA 无线模块



N417AS

无线速率: 1.2 to 37.5 kbps  
发射功率: +27dBm  
接收灵敏度: -131dBm  
制式: LORA  
频率: 860Mhz-960Mhz  
PIN接口  
接口: 串口,SPI,IIC  
机械尺寸: 36 x 24 mm x 3 mm  
工作电压: 2-3.6V  
工作电压: 2-6V  
休眠电流: 1uA  
射频芯片: Sx1272  
安装方式: SMD



N418AS

无线速率: 1.2 to 37.5 kbps  
发射功率: +33dBm  
接收灵敏度: -131dBm  
制式: LORA  
频率: 860Mhz-960Mhz  
PIN接口,IPEX  
接口: SPI,串口,IIC  
机械尺寸: 42 x 24 x 3 mm  
工作电压: 2-3.6V  
PA工作电压: 3-6V  
休眠电流: 1uA  
射频芯片: Sx1272  
安装方式: SMD



N412AS

无线速率: 1.2 to 37.5 kbps  
发射功率: +19dBm  
接收灵敏度: -131dBm  
制式: LORA  
频率: 860Mhz-960Mhz  
PIN接口  
接口: SPI  
机械尺寸: 17 x 16 x 3 mm  
工作电压: 2-3.6V  
休眠电流: 1uA  
射频芯片: Sx1276  
安装方式: SMD



N421AS

无线速率: 1.2 to 37.5 kbps  
发射功率: +33dBm  
接收灵敏度: -131dBm  
制式: LORA  
频率: 820Mhz-960Mhz  
PIN接口, IPEX  
接口: 串口,SPI,IIC  
机械尺寸: 36 x 24 x 3 mm  
工作电压: 2-3.6V  
休眠电流: 1uA  
射频芯片: Sx1272  
安装方式: SMD



N401AS

无线速率: 0.018 to 62.5 kbps  
发射功率: +21dBm  
接收灵敏度: -148dBm  
制式: LORA  
频率: 410Mhz-510Mhz (Option:820MHz to 960MHz,164Mhz-192Mhz)  
PIN接口  
接口: SPI  
机械尺寸: 19 x 15 x 3 mm  
工作电压: 2-3.6V  
休眠电流: 1uA  
射频芯片: Sx1262  
安装方式: SMD



N416AS

无线速率: 0.018 to 62.5 kbps  
发射功率: +27dBm  
接收灵敏度: -148dBm  
制式: LORA  
频率: 860MHz to 960MHz (Option:410Mhz-510Mhz,164Mhz-192Mhz)  
PIN接口  
接口: 串口,SPI,IIC  
机械尺寸: 36 x 24 mm x 3 mm  
工作电压: 2-3.6V  
PA工作电压: 3-6V  
休眠电流: 1uA  
射频芯片: Sx1262  
安装方式: SMD

# LORA 无线模块



N404AS

无线速率: 0.018 to 62.5 kbps  
发射功率: +30dBm  
接收灵敏度: -148dBm  
制式: LORA  
频率 : 860Mhz-960Mhz  
(Option:410Mhz-510Mhz,164Mhz-192Mhz)  
PIN接口  
接口: 串口,SPI,IIC  
机械尺寸: 36 x 24 mm x 3 mm  
工作电压: 2-3.6V  
工作电压: 2-6V  
休眠电流 : 1uA  
射频芯片: Sx1262  
安装方式: SMD



N405AS

无线速率: 0.018 to 62.5 kbps  
发射功率: +33dBm  
接收灵敏度: -148dBm  
制式: LORA  
频率 : 860Mhz-960Mhz  
PIN接口,IPEX  
接口: SPI,串口,IIC  
机械尺寸: 36 x 24 x 3 mm  
工作电压: 2-3.6V  
PA工作电压: 3-6V  
休眠电流 : 1uA  
射频芯片: Sx1272  
安装方式: SMD



N406AS

无线速率: 1.2 to 2000 kbps  
发射功率: +12.5dBm  
接收灵敏度: -132dBm  
制式: LORA  
频率 : 2400MHz to 2480MHz  
PIN接口 , ipex  
接口: SPI  
机械尺寸: 25 x 16 x 3 mm  
工作电压: 2-3.6V  
休眠电流 : 1uA  
射频芯片: Sx1280  
安装方式: SMD



N408AS

无线速率: 1.2 to 2000 kbps  
发射功率: +12.5dBm  
接收灵敏度: -132dBm  
制式: LORA  
频率 : 2400MHz to 2480MHz  
PIN接口 , ipex  
接口: 串口,SPI  
机械尺寸: 30 x 20 x 3 mm  
工作电压: 2-3.6V  
休眠电流 : 1uA  
射频芯片: Sx1280  
安装方式: SMD



N409AS

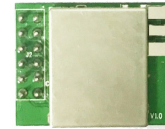
无线速率: 0.018 to 62.5 kbps  
发射功率: +21dBm  
接收灵敏度: -148dBm  
制式: LORA  
频率 : 410Mhz-510Mhz (Option:820MHz to 960MHz ,164Mhz-192Mhz)  
PIN接口  
接口: SPI  
机械尺寸: 19 x 15 x 3 mm  
工作电压: 2-3.6V  
休眠电流 : 1uA  
射频芯片: Sx1262  
安装方式: SMD

## 2.4G FSK无线模块



N201AP

无线速率: 2.4 - 500 kbps  
发射功率: +1dBm  
接收灵敏度: -102dBm  
制式: FSK  
频率: 2400M - 2483Mhz  
PIN接口  
接口: SPI  
机械尺寸: 21 x 15 x 3 mm  
工作电压: 2-3.6V  
休眠电流: 1uA  
射频芯片: CC2500  
安装方式: 插件



N202AP

无线速率: 2.4 - 500 kbps  
发射功率: +20dBm  
接收灵敏度: -102dBm  
制式: FSK  
频率: 2400M - 2483Mhz  
PIN接口  
接口: SPI  
机械尺寸: 28 x 18 x 3 mm  
工作电压: 2-3.6V  
休眠电流: 1uA  
射频芯片: CC2500  
安装方式: 插件



N207AS

无线速率: 2.4 - 500 kbps  
发射功率: +1dBm  
接收灵敏度: -102dBm  
制式: FSK  
频率: 2400M - 2483Mhz  
PCB天线, IPEX  
接口: 串口, SPI  
机械尺寸: 26 x 17 x 3 mm  
工作电压: 2-3.6V  
休眠电流: 1uA  
射频芯片: CC2510  
安装方式: SMD



N208AP

无线速率: 2.4 - 500 kbps  
发射功率: +1dBm  
接收灵敏度: -102dBm  
制式: FSK  
频率: 2400M - 2483Mhz  
PCB天线  
接口: USB  
机械尺寸: 34 x 17 x 3 mm  
工作电压: 5V  
射频芯片: CC2511  
安装方式: 插件



N203BS

无线速率: 250 - 2000 kbps  
发射功率: +1dBm  
接收灵敏度: -102dBm  
制式: FSK  
频率: 2400M - 2483Mhz  
PCB天线  
接口: 串口  
机械尺寸: 26 x 17 x 3 mm  
工作电压: 5V  
射频芯片: CC2543  
安装方式: 贴片



N204AS

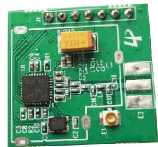
无线速率: 250 - 2000 kbps  
发射功率: +20dBm  
接收灵敏度: -102dBm  
制式: FSK  
频率: 2400M - 2483Mhz  
PCB天线  
接口: USB  
机械尺寸: 34 x 17 x 3 mm  
工作电压: 5V  
射频芯片: CC2543,PA  
安装方式: 贴片

## 2.4G FSK无线模块



N204AS

无线速率: 250 - 2000 kbps  
发射功率: +20dBm  
接收灵敏度: -96dBm  
制式: FSK  
频率: 2400M - 2483Mhz  
PIN接口,IPEX  
接口: 串口, SPI  
机械尺寸: 21 x 15 x 3 mm  
工作电压: 2-3.6V  
休眠电流: 1uA  
射频芯片: CC2543  
安装方式: 贴片



N203AS

无线速率: 250 - 2000 kbps  
发射功率: +1dBm  
接收灵敏度: -102dBm  
制式: FSK  
频率: 2400M - 2483Mhz  
PCB天线, IPEX  
接口: 串口  
机械尺寸: 27 x 27 x 3 mm  
工作电压: 2-3.6V  
休眠电流: 1uA  
射频芯片: CC2543  
安装方式: SMD



N206AP

无线速率: 250 - 2000 kbps  
发射功率: +4dBm  
接收灵敏度: -96dBm  
制式: FSK  
频率: 2400M - 2483Mhz  
PIN接口  
接口: USB  
机械尺寸: 28 x 18 x 3 mm  
工作电压: 5V  
射频芯片: CC2543  
安装方式: 插件

CC2500,CC2510,CC2543

# Zigbee系列



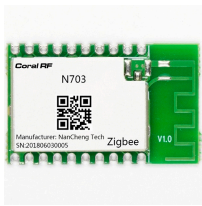
N700AS

接口: 串口,SPI,IIC  
机械尺寸: 26 x 15 mm x 3 mm  
工作电压: 3V  
片状天线  
频率: 2405M - 2480Mhz  
制式: QSSS  
无线速率: 250 kbps  
发射功率: +4dBm  
接收灵敏度: -96dBm  
射频芯片: TI CC2530  
安装方式: 贴片



N702AS

接口: 串口,SPI,IIC  
机械尺寸: 33 x 19 mm x 3 mm  
工作电压: 3V  
片状天线  
频率: 2405M - 2480Mhz  
制式: QSSS  
无线速率: 250 kbps  
发射功率: +20dBm  
接收灵敏度: -100dBm  
射频芯片: TI CC2530  
安装方式: 贴片



N703AP

接口: 串口,SPI,IIC  
机械尺寸: 28 x 21 mm x 3 mm  
工作电压: 3V  
pcb天线, IPEX  
频率: 2405M - 2480Mhz  
制式: QSSS  
无线速率: 250 kbps  
发射功率: +4dBm  
接收灵敏度: -100dBm  
射频芯片: TI CC2630  
安装方式: 贴片



N709AP

接口: USB  
机械尺寸: 60 x 18 mm x 3 mm  
工作电压: 5V  
PCB天线, IPEX  
频率: 2405M - 2480Mhz  
制式: QSSS  
无线速率: 250 kbps  
发射功率: +20dBm  
接收灵敏度: -100dBm  
射频芯片: TI CC2531  
安装方式: 插件



N707AP

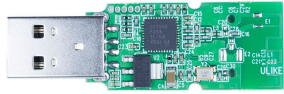
接口: USB  
机械尺寸: 34 x 17 mm x 3 mm  
工作电压: 5V  
PCB天线, IPEX  
频率: 2405M - 2480Mhz  
制式: QSSS  
无线速率: 250 kbps  
发射功率: +4dBm  
接收灵敏度: -96dBm  
射频芯片: TI CC2531  
安装方式: 插件



N710AP

接口: USB  
机械尺寸: 60 x 18 mm x 3 mm  
工作电压: 5V  
PCB天线, IPEX  
频率: 2405M - 2480Mhz  
制式: QSSS  
无线速率: 250 kbps  
发射功率: +21dBm  
接收灵敏度: -100dBm  
射频芯片: TI CC2538  
安装方式: 插件

## Zigbee系列



N706AP

接口: USB  
机械尺寸: 46 x 15 mm x 3 mm  
工作电压: 5V  
PCB天线  
频率: 2405M - 2480Mhz  
制式: QSSS  
无线速率: 250 kbps  
发射功率: +4dBm  
接收灵敏度: -96dBm  
射频芯片: TI CC2531  
安装方式: 插件



N711AP

接口: USB  
机械尺寸: 50 x 18 mm x 3 mm  
工作电压: 5V  
片状天线  
频率: 2405M - 2480Mhz  
制式: QSSS  
无线速率: 250 kbps  
发射功率: +20dBm  
接收灵敏度: -100dBm  
射频芯片: TI CC2530  
安装方式: 插件

## BLE系列



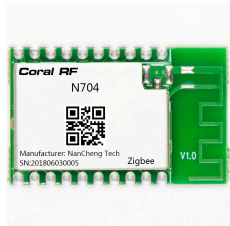
N701AS

接口: 串口  
机械尺寸: 26 x 15 mm x 3 mm  
工作电压: 3V  
片状天线  
频率: 2402M - 2480Mhz  
制式: FSK  
无线速率: 250 kbps  
发射功率: +4dBm  
接收灵敏度: -88dBm  
射频芯片: TI CC2540  
安装方式: 插件



N707AP

接口: USB  
机械尺寸: 34 x 17 mm x 3 mm  
工作电压: 5V  
PCB天线  
频率: 2402M - 2480Mhz  
制式: FSK  
无线速率: 250 kbps  
发射功率: +4dBm  
接收灵敏度: -88dBm  
射频芯片: TI CC2540  
安装方式: 插件

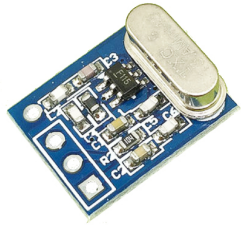


N704AS

接口: 串口, SPI, IIC  
机械尺寸: 28 x 21 mm x 3 mm  
工作电压: 3V  
pcb天线, IPEX  
频率: 2402M - 2480Mhz  
制式: FSK  
无线速率: 250 kbps  
发射功率: +4dBm  
接收灵敏度: -100dBm  
射频芯片: TI CC2640  
安装方式: 贴片

CC2540 , CC2531 , CC2538

## ASK系列



N105AP

接口: DATA  
机械尺寸: 14 x 14 mm x 7 mm  
工作电压: 3V  
频率 : 433.92Mhz  
制式: ASK  
无线速率: 1-10 kbps  
发射功率: +10dBm  
安装方式: 插件



N106AP

接口: DATA  
机械尺寸: 15 x 15 mm x 7 mm  
工作电压: 3V  
频率 : 433.92Mhz  
制式: ASK  
无线速率: 1-10 kbps  
接收灵敏度: -102dBm  
安装方式: 插件

# **Coral RF**

联系方式:

深圳市宝安区新安街道74区鑫宝源大厦307

服务专线: 0755 29662101

传真 : 0755 29662101

邮箱: [info@hkulike.com](mailto:info@hkulike.com)

网站: [www.hkulike.com.cn](http://www.hkulike.com.cn)

深圳市禾研科技有限公司对上述产品拥有最终解释权。

**更多定制模块请与我们联系，谢谢!**