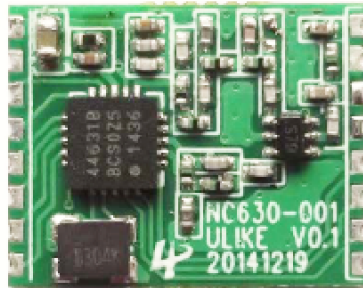


N540 SPI模块

SI4463 FSK SPI无线模块 410Mhz-960Mhz



模块简介

N540集成了Si4463，是一款面向低成本、低功耗，近距离、小体积的无线FSK模块。

使用SUB 1G ISM免费频段。

N540无线模块采用2层板设计，拥有出色的阻抗匹配，和抗干扰性，有高达1500m的通信距离（可视距离）。RF性能：发射功率20dbm（最大），接收灵敏度 -120dbm（速率为1 000 bps），RF链路140dbm。

模块硬件配置

接口：SPI

机械尺寸：16 x 12.5 X 3 mm

工作温度：-30°C - +70°C

存储温度：-40°C - +80°C

工作电压：2 - 3.6V

休眠电流：1uA

发射电流：120mA

接收电流：17mA

RF CHIP: SI4463

安装方式：贴片

软件配置

Asynchronous
收发模式
低功耗模式
安全模式
RSSI模式
Serial bootloader
可变数据包长度

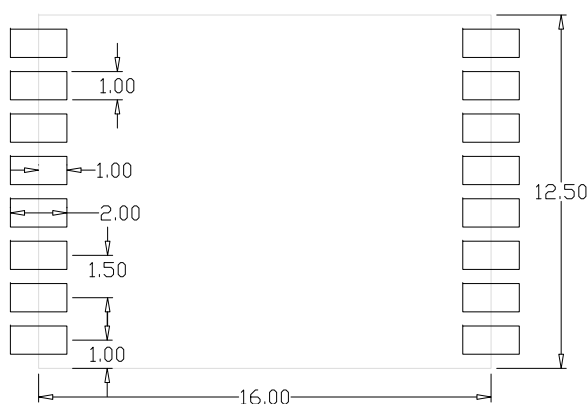
射频接口

射频接口
工作频率：410-510MHz,860-960Mhz
调制方式：FSK
RF DATA速率：1.2K - 500Kbps
RF输出功率：20dBm
RF接收灵敏度：-120dBm

引脚尺寸图



引脚说明



单位：mm

订货信息

N540-A-S-434M 100mW 小功率无线模块 410-510Mhz

N540-A-S-868M 100mW 小功率无线模块 860-960Mhz

联系我们

深圳市禾研科技有限公司

深圳市宝安区新安街道74区鑫宝源大厦307

工作热线：0755-29662101

网站: www.hkulike.com

邮箱: info@hkulike.com