

# **Coral RF** 无线模块选项手册

无线窄带模组

无线实时传输模组

FSK无线模组

LORA无线模组

Zigbee无线模组

BLE无线模组

ASK无线模组

联系方式:

深圳市宝安区新安街道74区鑫宝源大厦307

服务专线: 0755 29662101

传真 : 0755 29662101

邮箱: [info@hkulike.com](mailto:info@hkulike.com)

网站: [www.hkulike.com](http://www.hkulike.com)

# 无线窄带模块



N511AS

无线速率: 0 - 200 kbps  
发射功率: +15dBm  
接收灵敏度: -120dBm  
制式: 4GFSK, 2GFSK, 2FSK , 窄带  
频率 : 410M - 480M,820M - 960M , 164M-192Mhz  
PIN接口  
接口: SPI  
机械尺寸: 20 x 17 mm x 3 mm  
工作电压: 2-3.6V  
休眠电流 : 1uA  
射频芯片: TI CC1120  
安装方式: SMD



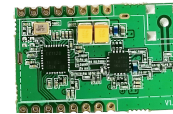
N515DS

无线速率: 0 - 200 kbps  
发射功率: +33dBm  
接收灵敏度: -124dBm  
制式: 4GFSK, 2GFSK, 2FSK , 窄带  
频率 : 820M - 960Mhz  
PIN接口  
接口: SPI  
机械尺寸: 36 x 23 mm x 3 mm  
工作电压: 2-3.6V  
PA工作电压: 3-6V  
休眠电流 : 1uA  
射频芯片: TI CC1120  
安装方式: SMD



N515AS

无线速率: 0 - 200 kbps  
发射功率: +24dBm  
接收灵敏度: -120dBm  
制式: 4GFSK, 2GFSK, 2FSK , 窄带  
频率 : 410M - 480M,820M - 960M , 164M-192Mhz  
PIN接口  
接口: SPI  
机械尺寸: 20 x 17 mm x 3 mm  
工作电压: 2-3.6V  
休眠电流 : 1uA  
射频芯片: TI CC1120  
安装方式: SMD



N516CS

无线速率: 0 - 200 kbps  
发射功率: +27dBm  
接收灵敏度: -122dBm  
制式: 4GFSK, 2GFSK, 2FSK , 窄带  
频率 : 820M - 960Mhz  
PIN接口  
接口: SPI  
机械尺寸: 20 x 17 mm x 3 mm  
工作电压: 2-3.6V  
休眠电流 : 1uA  
射频芯片: TI CC1120  
安装方式: SMD



N515ES

无线速率: 0 - 200 kbps  
发射功率: +30dBm ( 3.3V )  
接收灵敏度: -124dBm  
制式: 4GFSK, 2GFSK, 2FSK , 窄带  
频率 : 410M - 480M,820M - 960M , 164M-192Mhz  
PIN接口 , ipex  
接口: SPI  
机械尺寸: 36 x 23 mm x 3 mm  
工作电压: 3V  
PA工作电压: 2-5V  
休眠电流 : 2uA  
射频芯片: TI CC1120  
安装方式: SMD



N517AS

无线速率: 0 - 200 kbps  
发射功率: +24dBm ( 3.3V )  
接收灵敏度: -124dBm  
制式: 4GFSK, 2GFSK, 2FSK , 窄带  
频率 : 410M - 480M,820M - 960M , 164M-192Mhz  
PIN接口 , ipex  
接口: SPI  
机械尺寸: 36 x 23 mm x 3 mm  
工作电压: 3V  
PA工作电压: 2-5V  
休眠电流 : 1uA  
射频芯片: TI CC1125  
安装方式: SMD

# 无线窄带模块



N517ES

无线速率: 0 - 200 kbps  
发射功率: +30dBm ( 3.3V )  
接收灵敏度: -126dBm  
制式: 4GFSK, 2GFSK, 2FSK , 窄带  
频率 : 410M - 480M,820M - 960M , 164M-192Mhz  
PIN接口,ipex  
接口: SPI  
机械尺寸: 36 x 23 mm x 3 mm  
工作电压: 2-3.6V  
PA工作电压: 2-5V  
休眠电流 : 2uA  
射频芯片: TI CC1125  
安装方式: SMD



N517DS

无线速率: 0 - 200 kbps  
发射功率: +33dBm ( 5V )  
接收灵敏度: -126dBm  
制式: 4GFSK, 2GFSK, 2FSK , 窄带  
频率 : 860M - 960Mhz  
PIN接口,IPEX  
接口: SPI  
机械尺寸: 36 x 23 mm x 3 mm  
工作电压: 2-3.6V  
PA工作电压: 3-6V  
休眠电流 : 1uA  
射频芯片: TI CC1125  
安装方式: SMD



N512AS

无线速率: 0 - 200 kbps  
发射功率: +15dBm  
接收灵敏度: -120dBm  
制式: 4GFSK, 2GFSK, 2FSK , 窄带  
频率 : 410M - 480M,820M - 960M , 164M-192Mhz  
PIN接口  
接口: 串口,SPI,IIC  
机械尺寸: 20 x 17 mm x 3 mm  
工作电压: 2-3.6V  
休眠电流 : 1uA  
射频芯片: TI CC1120  
安装方式: SMD



N513AS

无线速率: 0 - 200 kbps  
发射功率: +24dBm  
接收灵敏度: -122dBm  
制式: 4GFSK, 2GFSK, 2FSK , 窄带  
频率 : 410M - 480M,820M - 960M , 164M-192Mhz  
PIN接口  
接口: 串口,SPI,IIC  
机械尺寸: 20 x 17 mm x 3 mm  
工作电压: 2-3.6V  
休眠电流 : 1uA  
射频芯片: TI CC1120  
安装方式: SMD



N513FS

无线速率: 0 - 200 kbps  
发射功率: +30dBm ( 3.3V )  
接收灵敏度: -124dBm  
制式: 4GFSK, 2GFSK, 2FSK , 窄带  
频率 : 410M - 480M,820M - 960M , 164M-192Mhz  
PIN接口 , ipex  
接口: 串口,SPI,IIC  
机械尺寸: 36 x 23 mm x 3 mm  
工作电压: 3V  
PA工作电压: 2-5V  
休眠电流 : 2uA  
射频芯片: TI CC1120  
安装方式: SMD



N513ES

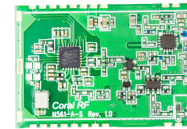
无线速率: 0 - 200 kbps  
发射功率: +33dBm ( 5V )  
接收灵敏度: -124dBm  
制式: 4GFSK, 2GFSK, 2FSK , 窄带  
频率 : 860M - 960Mhz  
PIN接口 , ipex  
接口: 串口,SPI,IIC  
机械尺寸: 36 x 23 mm x 3 mm  
工作电压: 3V  
PA工作电压: 2-5V  
休眠电流 : 2uA  
射频芯片: TI CC1120  
安装方式: SMD

# 无线窄带模块



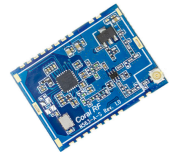
N561AS

无线速率: 0 - 500 kbps  
发射功率: +30dBm ( 3.3V )  
接收灵敏度: -126dBm  
制式: 4GFSK, 2GFSK, 2FSK , 窄带  
频率 : 410M - 480M,820M - 960MHZ  
PIN接口,ipex  
接口: SPI  
机械尺寸: 36 x 24 mm x 3 mm  
工作电压: 2-3.6V  
PA工作电压: 2-5V  
休眠电流 : 2uA  
射频芯片: S2-LP  
安装方式: SMD



N564AS

无线速率: 0 - 500 kbps  
发射功率: +33dBm ( 5V )  
接收灵敏度: -126dBm  
制式: 4GFSK, 2GFSK, 2FSK,窄带  
频率 : 860M - 960Mhz  
PIN接口,IPEX  
接口: SPI  
机械尺寸: 36 x 24 mm x 3 mm  
工作电压: 2-6V  
PA工作电压: 3-6V  
休眠电流 : 2uA  
射频芯片: S2-LP  
安装方式: SMD



N563AS

无线速率: 0 - 500 kbps  
发射功率: +24dBm  
接收灵敏度: -120dBm  
制式: 4GFSK, 2GFSK, 2FSK , 窄带  
频率 : 410M - 480M,820M - 960MHZ  
PIN接口  
接口: SPI  
机械尺寸: 32 x 24 mm x 3 mm  
工作电压: 2-3.6V  
休眠电流 : 1uA  
射频芯片: S2-LP  
安装方式: SMD

# **Coral RF**

联系方式:

深圳市宝安区新安街道74区鑫宝源大厦307

服务专线: 0755 29662101

传真 : 0755 29662101

邮箱: [info@hkulike.com](mailto:info@hkulike.com)

网站: [www.hkulike.com.cn](http://www.hkulike.com.cn)

深圳市禾研科技有限公司对上述产品拥有最终解释权。

**更多定制模块请与我们联系，谢谢!**